

Nazwa kwalifikacji: (test zawiera pytania z kilku kwalifikacji)

Oznaczenie kwalifikacji: B.16 + B.18 + B.20 + B.30 + B.33

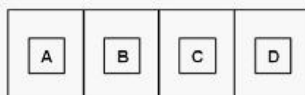
Wersja arkusza: DIX2O02B

Czas trwania egzaminu: **60 minut**

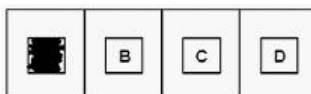
**EGZAMIN
POTWIERDZAJĄCY KWALIFIKACJE ZAWODOWE
PRÓBNY 2014/2015
ETAP PISEMNY**

Instrukcja dla zdającego:

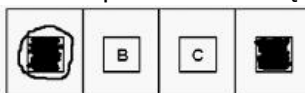
1. Sprawdź czy arkusz egzaminacyjny zawiera odpowiednią ilość stron. Ewentualny brak stron lub inne usterki zgłoś przewodniczącemu zespołu nadzorującego.
2. Do arkusza dołączona jest KARTA ODPOWIEDZI, na której:
 - wpisz symbol cyfrowy zawodu,
 - zamaluj kratkę z oznaczeniem wersji arkusza,
 - wpisz swój numer PESEL,
 - wpisz swoją datę urodzenia,
 - przyklej naklejkę ze swoim numerem PESEL w oznaczonym miejscu na karcie.
3. Arkusz egzaminacyjny zawiera test składający się z 40 zadań.
4. Za każde poprawnie rozwiązane zadanie możesz uzyskać 1 punkt.
5. Aby zdać część pisemną egzaminu musisz uzyskać co najmniej 20 punktów.
6. Czytaj uważnie wszystkie zadania.
7. Rozwiązania zaznaczaj na KARCIE ODPOWIEDZI długopisem lub piórem z czarnym tuszem/atramentem.
8. Do każdego zadania podane są cztery możliwe odpowiedzi: A, B, C, D. Odpowiada im następujący układ krerek na KARCIE ODPOWIEDZI:



9. Tylko jedna odpowiedź jest poprawna.
10. Wybierz właściwą odpowiedź i zamaluj kratkę z odpowiadającą jej literą - np. gdy wybrałeś odpowiedź "A":



11. Staraj się wyraźnie zaznaczać odpowiedzi. Jeżeli się pomylisz i błędnie zaznaczysz odpowiedź, otocz ją kółkiem i zaznacz odpowiedź, którą uważasz za poprawną, np.



12. Po rozwiązaniu testu sprawdź, czy zaznaczyłeś wszystkie odpowiedzi na KARCIE ODPOWIEDZI i wprowadziłeś wszystkie dane, o których mowa w punkcie 2 tej instrukcji.

Pamiętaj, że oddajesz przewodniczącemu zespołu nadzorującego tylko KARTĘ ODPOWIEDZI.

Powodzenia!

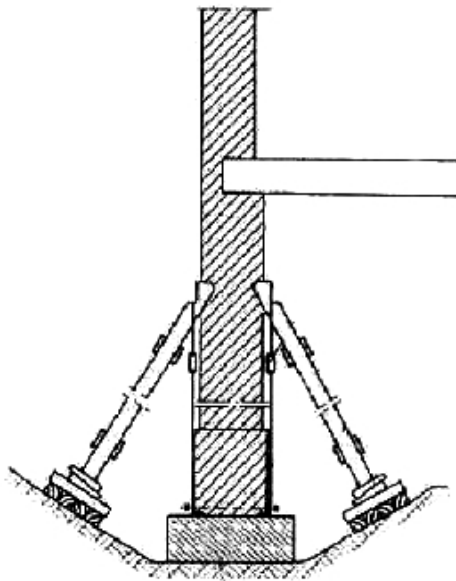
Zadanie 1.

Które z wymienionych obciążeń należą do obciążeń budowlanych zmiennych w całości krótkotrwałych?

- A. Ciężar ludzi, urządzeń i materiałów w miejscach remontu maszyn i urządzeń.
- B. Ciężar własny tych części konstrukcji, których położenie może ulegać zmianie w czasie trwania budowl.
- C. Trzęsienie ziemi, powódź, wiatr huraganowy.
- D. Obciążenie śniegiem, wiatrem, oblodzenie.

Zadanie 2.

Na rysunku przedstawiono

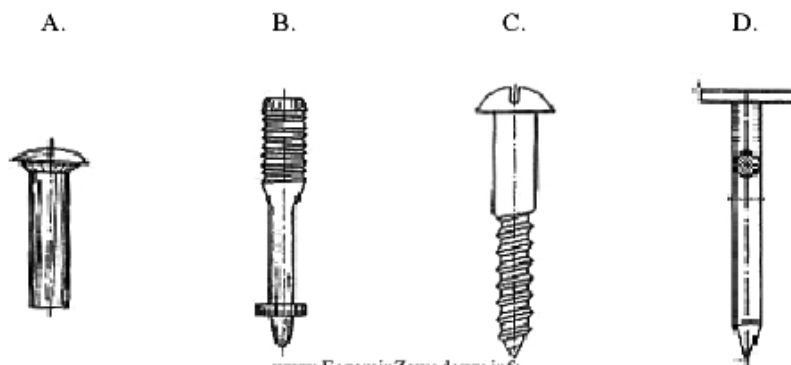


www.EgzaminZawodowy.info

- A. deskowanie ściany fundamentowej.
- B. zabezpieczenie ściany budynku przed parciem gruntu.
- C. podparcie ściany budynku w celu odciążenia fundamentu.
- D. oparcie ściany fundamentowej na palach.

Zadanie 3.

Które z przedstawionych łączników są wykorzystywane w robotach ciesielskich?



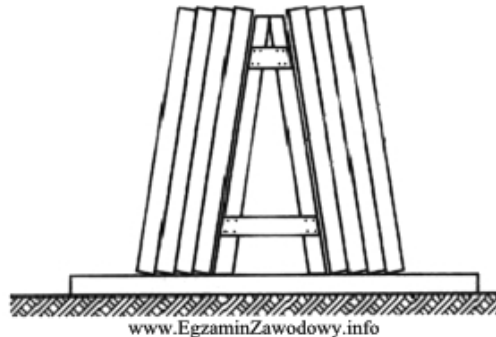
www.EgzaminZawodowy.info

- A. B
- B. A
- C. C

D. D

Zadanie 4.

Rysunek przedstawia sposób składowania płyt żelbetowych prefabrykowanych



- A. stropowych.
- B. spocznikowych.
- C. ściennych.
- D. dachowych.

Zadanie 5.

Rysunek przedstawia fragment schodów żelbetowych wykonanych w technologii



- A. prefabrykowanej.
- B. tradycyjnej udoskonalonej.
- C. monolitycznej.
- D. tradycyjnej.

Zadanie 6.

Dziennik bezpieczeństwa i higieny pracy służy do prowadzenia

- A. dokumentacji dotyczącej okoliczności i przyczyn wypadków.
- B. rejestrów wypadków w przedsiębiorstwie.
- C. wpisów dotyczących przeprowadzenia szkolenia wszystkich pracowników.
- D. wpisów uwag i zastrzeżeń w zakresie bezpieczeństwa i higieny pracy.

Zadanie 7.

Największa, dopuszczalna wysokość stopnia schodów wewnętrznych w obiektach szkolnych wynosi

- A. 17,5 cm
- B. 19,0 cm
- C. 15,0 cm
- D. 13,5 cm

Zadanie 8.

Zagospodarowanie placu budowy należy rozpocząć od

- A. wykonania składowisk materiałów.
- B. wykonania stałych dróg kołowych.
- C. ogrodzenia i umocowania tablicy informacyjnej.
- D. zainstalowania maszyn i urządzeń.

Zadanie 9.

Sposób pracy, który polega na równoczesnym rozpoczęciu robót na wszystkich działkach roboczych przez specjalistyczne brygady, jest metodą

- A. kolejnego wykonania.
- B. mieszana.
- C. równoległego wykonania.
- D. pracy równomiernej.

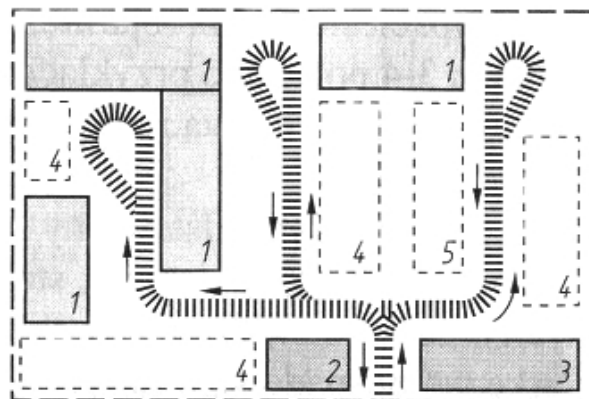
Zadanie 10.

Które z budynków nie wymagają prowadzenia książki obiektu budowlanego?

- A. Zamieszkania zbiorowego.
- B. Jednorodzinne.
- C. Żywienia zbiorowego.
- D. Wielorodzinne.

Zadanie 11.

Jaki układ dróg wykonanych na czas trwania budowy przedstawia rysunek?

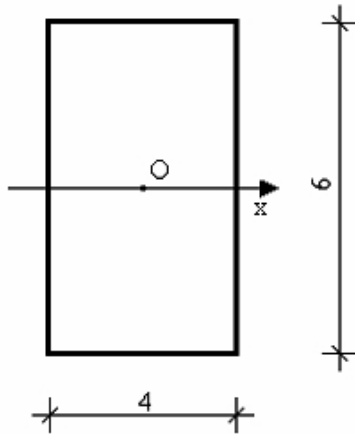


www.EgzaminZawodowy.info

- A. Promienisty.
- B. Mieszany.
- C. Wahadłowy.
- D. Pierścieniowy.

Zadanie 12.

Wartość wskaźnika wytrzymałości przekroju, względem osi x, prostokąta przedstawionego na rysunku wynosi



www.EgzaminZawodowy.info

- A. 32 cm³
- B. 16 cm³
- C. 24 cm³
- D. 72 cm³

Zadanie 13.

Zużycie cegły pełnej do wykonania 2 m² muru o grubości 1 cegły na zaprawie cementowej, zgodnie z normami podanymi w poniższej tabeli wynosi

Nakłady na 1 m²

Lp.	Wyszczególnienie		Jednostki miary, oznaczenia		Ściany na zaprawie					
					wapiennej lub cementowo-wapiennej			cementowej		
	symbole eto	rodzaje zawodów, materiałów i maszyn	cyfrowe	literowe	Grubość w ceglach					
a	b	c	d	e	1	1½	2	1	1½	2
					01	02	03	04	05	06
01	343	Murarze - grupa III	149	r-g	1,06	1,16	1,35	1,25	1,35	1,56
02	391	Robotnicy - grupa I	149	r-g	1,82	2,82	3,76	1,87	2,84	3,80
		Razem	149	r-g	2,88	3,98	5,11	3,12	4,19	5,36
20	1800199	Cegły budowlane pełne	020	szt.	92,70	139,90	186,10	100,10	150,30	200,60
21	1800200	Cegły dziurawki pojedyncze	020	szt.	(93,40)	(140,80)	(187,60)	-	-	-
22	2380899	Zaprawa	060	m ³	0,084	0,130	0,176	0,066	0,106	0,143
23	2380899	Zaprawa	060	m ³	(0,091)	(0,143)	(0,194)	-	-	-
70	36000	Przenośnik taśmowy	148	m-g	0,26	0,27	0,32	0,30	0,33	0,38

- A. 20,02 szt.
- B. 10,01 szt.
- C. 200,20 szt.
- D. 100,10 szt.

Zadanie 14.

O terminie rozpoczęcia robót budowlanych objętych pozwoleniem na budowę należy zawiadomić właściwy organ, co najmniej

- A. 14 dni wcześniej.
- B. 7 dni wcześniej.
- C. 30 dni wcześniej.
- D. 1 dzień wcześniej.

Zadanie 15.

Elementy rusztowań służące do zabezpieczenia przed upadkiem pracujących i zsunieniem się materiałów to

- A. stojaki i krzyżulce.
- B. poręcze i bortnice.
- C. tężniki i drabiny.
- D. podłużnice i podwaliny.

Zadanie 16.

Odzwierciedleniem wszystkich wykonanych robót podczas realizacji budowy jest

- A. książka obiektu budowlanego.
- B. przedmiar robót.
- C. plan realizacyjny.
- D. dziennik budowy.

Zadanie 17.

Dla którego z wymienionych materiałów budowlanych wartość liczbowa, określająca szczelność, wynosi 1?

- A. Wełna mineralna.
- B. Styropian.
- C. Stal.
- D. Beton komórkowy.

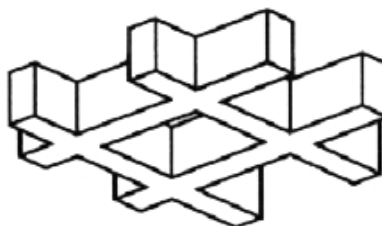
Zadanie 18.

Sposób oceny stanu technicznego elementów budynku, polegający na badaniu manualnym i wizualnym jest metodą

- A. pomiaru.
- B. laboratoryjną.
- C. badania szczegółowego.
- D. badania makroskopowego.

Zadanie 19.

Na rysunku przedstawiono fragment stropu monolitycznego



www.EgzaminZawodowy.info

- A. płytowego.
- B. kasetonowego.
- C. żebrowego.
- D. rusztowego.

Zadanie 20.

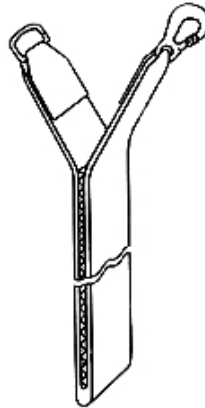
Poszkodowanego w wypadku na placu budowy, który jest nieprzytomny, należy ułożyć

- A. z uniesionymi kończynami.
- B. z uniesioną głową.
- C. w pozycji bocznej ustalonej.

D. na plecach.

Zadanie 21.

Na rysunku przedstawiono



www.EgzaminZawodowy.info

- A. pas bezpieczeństwa.
- B. urządzenie samoblokujące.
- C. amortyzator włókienniczy.
- D. szelki bezpieczeństwa.

Zadanie 22.

Jako warstwę stanowiącą izolację termiczną ściany zewnętrznej budynku należy zastosować materiał, który charakteryzuje się

- A. małą porowatością.
- B. dużą gęstością pozorną.
- C. małą przewodnością cieplną.
- D. dużą przewodnością cieplną.

Zadanie 23.

Ocena wykonania robót murarskich w budynku powinna się odbyć

- A. po wykonaniu tynków i przed osadzeniem ościeżnic.
- B. przed wykonaniem tynków i przed osadzeniem ościeżnic.
- C. po wykonaniu tynków i po osadzeniu ościeżnic.
- D. przed wykonaniem tynków i po osadzeniu ościeżnic.

Zadanie 24.

Książka obmiarów służy do dokumentowania

- A. ilości wszystkich wykonanych robót.
- B. ilości robót według dokumentacji projektowej.
- C. terminów zakończenia wszystkich robót.
- D. zmian zakresu wykonywanych robót.

KARTA ODPOWIEDZI

PESEL

--	--	--	--	--	--	--	--	--	--	--	--

Nr zad.	Odpowiedzi			
1	A	B	C	D
2	A	B	C	D
3	A	B	C	D
4	A	B	C	D
5	A	B	C	D
6	A	B	C	D
7	A	B	C	D
8	A	B	C	D
9	A	B	C	D
10	A	B	C	D
11	A	B	C	D
12	A	B	C	D
13	A	B	C	D
14	A	B	C	D
15	A	B	C	D
16	A	B	C	D
17	A	B	C	D
18	A	B	C	D
19	A	B	C	D
20	A	B	C	D
21	A	B	C	D
22	A	B	C	D
23	A	B	C	D
24	A	B	C	D
25	A	B	C	D

Nr zad.	Odpowiedzi			
26	A	B	C	D
27	A	B	C	D
28	A	B	C	D
29	A	B	C	D
30	A	B	C	D
31	A	B	C	D
32	A	B	C	D
33	A	B	C	D
34	A	B	C	D
35	A	B	C	D
36	A	B	C	D
37	A	B	C	D
38	A	B	C	D
39	A	B	C	D
40	A	B	C	D
41	A	B	C	D
42	A	B	C	D
43	A	B	C	D
44	A	B	C	D
45	A	B	C	D
46	A	B	C	D
47	A	B	C	D
48	A	B	C	D
49	A	B	C	D
50	A	B	C	D

Miejsce na naklejkę z nr PESEL

Data urodzenia zdającego

dzień				miesiąc		rok	

Nr zad.	Odpowiedzi			
51	A	B	C	D
52	A	B	C	D
53	A	B	C	D
54	A	B	C	D
55	A	B	C	D
56	A	B	C	D
57	A	B	C	D
58	A	B	C	D
59	A	B	C	D
60	A	B	C	D
61	A	B	C	D
62	A	B	C	D
63	A	B	C	D
64	A	B	C	D
65	A	B	C	D
66	A	B	C	D
67	A	B	C	D
68	A	B	C	D
69	A	B	C	D
70	A	B	C	D

KLUCZ ODPOWIEDZI

Nazwa kwalifikacji: (test zawiera pytania z kilku kwalifikacji)

Oznaczenie kwalifikacji: B.16 + B.18 + B.20 + B.30 + B.33

Wersja arkusza: DIX2O02B

Nr zad.	Poprawna odpowiedź
1	D
2	C
3	C
4	C
5	A
6	D
7	A
8	C
9	C
10	B
11	A
12	C
13	C
14	B
15	B
16	D
17	C
18	D
19	D
20	C
21	C
22	C
23	D
24	A